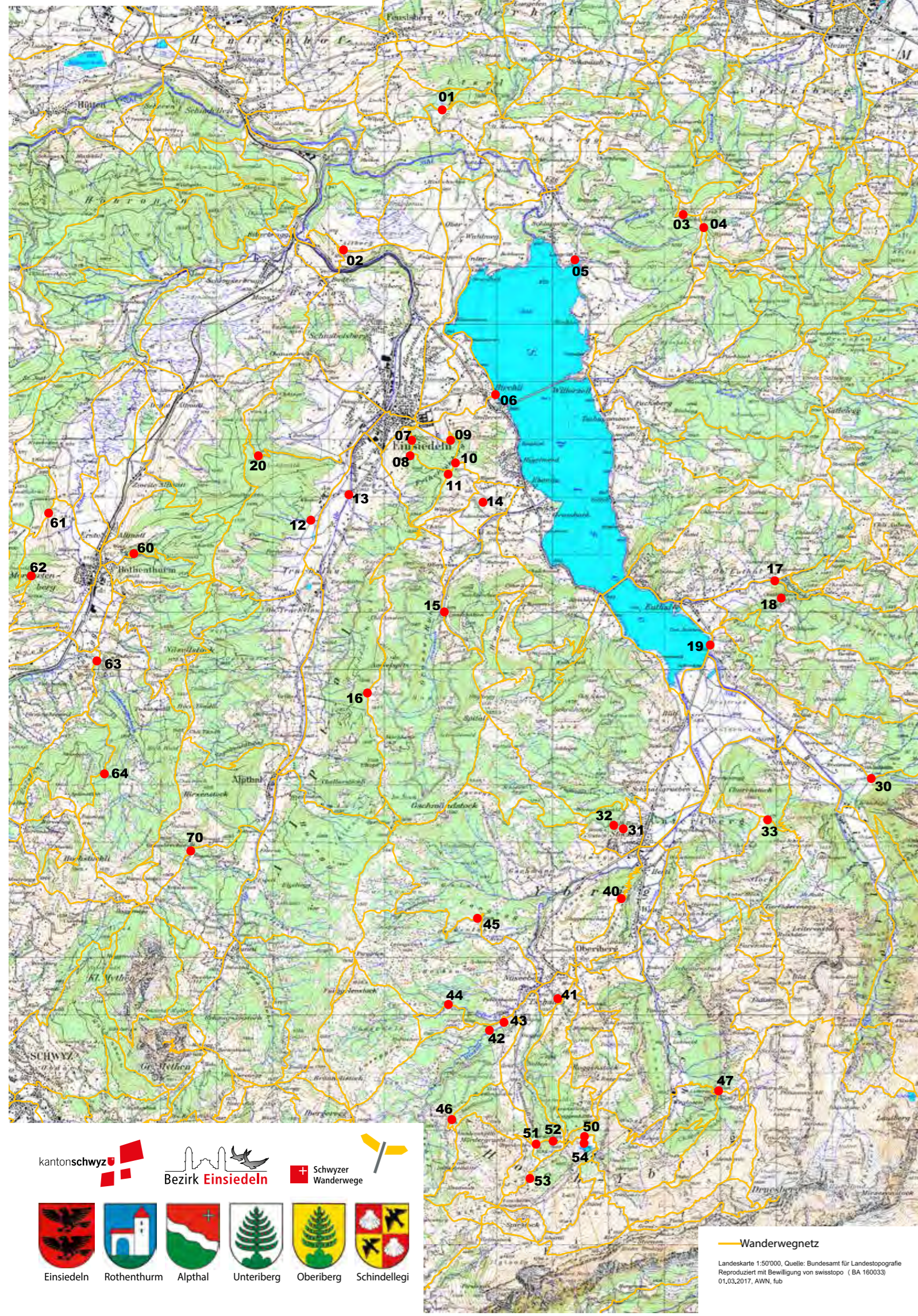


FEUERSTELLEN

Region Einsiedeln-Alpthal-Ybrig-Rothenthurm



In der Region Einsiedeln-Alpthal-Ybrig-Rothenthurm gibt es 400 km Wanderwege mit unzähligen Feuerstellen und Schutzhütten. Diese werden vom Kanton, Bezirk, Gemeinden und Tourismusorganisationen unterhalten und der Bevölkerung gratis zur Verfügung gestellt. All diese Anlagen, die zum Verweilen einladen, liegen am gut ausgebauten Wanderwegnetz des Kantons Schwyz. Es wird von Ortsleitern und weiteren regelmässig gehegt und gepflegt. Und noch ein Aufruf: Bitte nehmt das Leergut im Rucksack zurück und verlässt den Platz so, wie ihr ihn gerne wieder antreten möchtet. Herzlichen Dank.

Mehr Informationen finden Sie unter www.einsiedeln-tourismus.ch/feuerstellen



**Einsiedeln
Tourismus**

Hauptstrasse 85 | 8840 Einsiedeln
Tel. +41 (0)55 418 44 88
info@einsiedeln-tourismus.ch
www.einsiedeln-tourismus.ch



Wanderwegnetz
Landeskarte 1:50'000, Quelle: Bundesamt für Landestopografie
Reproduziert mit Bewilligung von swisstopo (BA 160033)
01.03.2017, AWN, fub

01 Änzenau am Etzel
Koordinaten 700 022 / 225 720



02 Altberg, Bennau
Koordinaten 698 262 / 223 285



03 Wissegg bei Stöcklichrüz
Koordinaten 704 336 / 223 898



04 Vogelherd bei Stöcklichrüz
Koordinaten 704 704 / 223 674



40 Guggern, Oberiberg
Koordinaten 703 229 / 212 009



41 Kurwädli, Oberiberg
Koordinaten 702 093 / 210 271



42 Vita-Parcour, Oberiberg
Koordinaten 700 873 / 209 718



43 Vita-Parcour, Oberiberg
Koordinaten 701 133 / 209 858



05 Langrüti, Egg
Koordinaten 702 387 / 223 093



06 Strandweg, Birchli
Koordinaten 700 980 / 220 770



07 Wasserhüsi, Einsiedeln
Koordinaten 699 496 / 219 982



08 Breitweg, Einsiedeln
Koordinaten 699 441 / 219 719



44 Fallenbach, Oberiberg
Koordinaten 700 138 / 210 169



45 Heikentobel, Oberiberg
Koordinaten 700 658 / 211 666



46 Oberwandli, Oberiberg
Koordinaten 700 200 / 208 169



47 Ober Grueb, Chäseren, Oberiberg
Koordinaten 704 960 / 208 626



09 Klosterweiher, Einsiedeln
Koordinaten 700 172 / 219 968



10 Friherrenberg
Koordinaten 700 255 / 219 581



11 Gschwänd, Gross
Koordinaten 700 127 / 219 389



12 Südl. Kloster Au (Vita-Parcour)
Koordinaten 697 655 / 218 579



50 Seeblisee, Hoch-Ybrig
Koordinaten 702 564 / 207 755



51 Bei der Fuederegg Hoch-Ybrig
Koordinaten 702 010 / 207 794



52 Bei der Fuederegg Hoch-Ybrig
Koordinaten 701 706 / 207 741



53 Laucheren, Hoch-Ybrig
Koordinaten 701 568 / 207 106



13 Au, Trachslau
Koordinaten 698 356 / 219 024



14 Geissgütsch, Gross
Koordinaten 700 752 / 218 900



15 Ijenschatten, Gross
Koordinaten 700 056 / 216 988



16 Amselgschwänd
Koordinaten 698 707 / 215 619



54 Seeblisee, Hoch-Ybrig
Koordinaten 702 571 / 207 875



60 Kreuzegg, Rothenthurm
Koordinaten 694 516 / 218 004



61 Gärtenboden, Rothenthurm
Koordinaten 693 003 / 218 707



62 Schoshöchi, Rothenthurm
Koordinaten 692 680 / 217 618



17 Sagenweid, Euthal
Koordinaten 705 977 / 217 540



18 Chalberstock, Euthal
Koordinaten 706 088 / 217 235



19 Surfplatz, Euthal
Koordinaten 704 812 / 216 429



20 Wythenboden, Bolzberg
Koordinaten 696 746 / 219 699



63 Biberegg, Rothenthurm
Koordinaten 693 847 / 216 150



64 Miesboden, Rothenthurm
Koordinaten 693 990 / 214 176



70 Bogenfang, Alpthal
Koordinaten 2695 532 / 1212 839



30 Chalhoboden, Studen
Koordinaten 707 698 / 214 111



31 Fuchseggä, Unteriberg
Koordinaten 703 285 / 213 262



32 Bohnenplätz, Unteriberg
Koordinaten 703 095 / 213 282



33 Schrotwald, Unteriberg
Koordinaten 705 845 / 213 378



Copyright: Einsiedeln Tourismus
März 2017
Fotos: Amt für Wald und Natur-
gefahren, Einsiedler Anzeiger,
Alfred Kälin, Einsiedeln Tourismus



www.ybrig.ch



www.verkehrsverein-euthal.info



www.mythenregion.ch



www.rothenthurm-tourismus.ch